

# la newsletter Issy Val de Seine Covoiturage

N° 2 - SEPTEMBRE 2009



01

## Faites comme Arnaud, changez vos habitudes !

Parce qu'il veut diminuer son empreinte écologique, Arnaud souhaite covoiturer

### ► Un équipage de covoitureurs venant de Rueil-Malmaison

Suite à une animation de sensibilisation au sein de l'entreprise CACEIS, Arnaud s'est inscrit sur le site de covoiturage. Intéressé par le projet, il était très sceptique quant à la possibilité de trouver quelqu'un venant de Rueil. Travaillant depuis 5 ans dans la zone, il n'en a jamais rencontré.

A son grand étonnement, il a été mis en relation avec une personne d'Eurofactor ayant quasiment le même trajet que lui !

Il envisage de covoiturer ponctuellement en alternant avec les transports en commun.

### ► Vous aussi, franchissez le pas !

Même si les covoitureurs proposés semblent peu compatibles avec votre trajet ou vos horaires, contactez les, vous trouverez sans doute un arrangement !

N'oubliez pas que si chacun d'entre nous covoiture une fois par semaine c'est 10% de voiture en moins sur la route !

## SEMAINE DE LA MOBILITE

### ► Du 16 au 22 septembre

Des manifestations sont organisées sur le thème de l'éco-mobilité.

Vous pouvez y participer pour encourager l'utilisation de modes doux : vélo, marche, transports en commun, autopartage et covoiturage.

Site web : [www.bougezautrement.gouv.fr](http://www.bougezautrement.gouv.fr)

02

## Les nouveautés

Notre équipe a travaillé tout l'été pour rajeunir l'interface de notre solution de covoiturage, et pour apporter des fonctionnalités innovantes !

### ► Une calculatrice écologique automatique et une nouvelle présentation des covoitureurs

Désormais, à chaque recherche de trajet, les internautes visualiseront directement sur les cartes la distance du trajet, leur consommation d'essence et de CO2 ! L'information est présentée dans une infobulle que l'internaute peut masquer en un clic.

Les caractéristiques des covoitureurs sont présentées de façon très ergonomique sous forme d'icônes.

Enfin, en fonction de la configuration du site, l'internaute visualisera soit les covoitureurs d'autres sites de covoiturage soit les trajets sur d'autres périodicités.

**Rendez-vous sur votre site pour tester ces nouvelles fonctionnalités !**

**Que faire ?**  
Vous avez des covoitureurs potentiels, mais leurs trajets ne sont pas tout à fait compatibles avec le votre.  
Conseil : prenez tout de même contact avec plusieurs d'entre eux pour voir si un arrangement est possible.

Mes covoitureurs (2)

- laurette 1 PL
- marie 1 PL

Sur d'autres sites de covoiturage (1)

- Emmanuel 3 PL

[Rafraîchir mon profil](#)

**Trajet actuel**  
Distance : 52 km  
Consommation : 3.6 l  
Emission de CO2 : 7.80 kg

Zoom départ  
Zoom arrivée  
Trajet entier

03

## A la rentrée, communiquez !

Le mois de septembre est une période privilégiée pour relancer les actions de communication sur le covoiturage.

### ▶ Créez un évènement autour du covoiturage

Organiser un évènement est un moyen efficace pour faire franchir le pas une première fois aux personnes qui hésitent à covoiturer.

### ▶ Zoom sur l'entreprise Siemens T&D à Grenoble



A l'occasion d'une grève des transports en commun, Siemens T&D a organisé une journée covoiturage sous forme de tombola.

En amont, le référent PDE a largement communiqué auprès des salariés sur cette journée. Le jour J, chaque personne venue en covoiturage recevait un ticket de tombola. Le référent était présent à l'entrée du parking pour comptabiliser les covoituteurs. A la fin de la journée, les salariés tirés au sort ont reçu un bon d'achat dans un magasin de commerce équitable.

A l'issue de cette journée, en plus de l'augmentation du nombre d'inscrits sur le site, la société a noté des résultats positifs :

- Des personnes n'ayant jamais covoituré ont essayé une première fois,
- Le covoiturage s'est inscrit un peu plus dans la culture de l'entreprise Siemens T&D.

Pour toute information : Michel Messié, michel.messie@siemens.com



04

## Quelques chiffres

### ▶ 175 salariés inscrits sur le site Issy Val de Seine Covoiturage

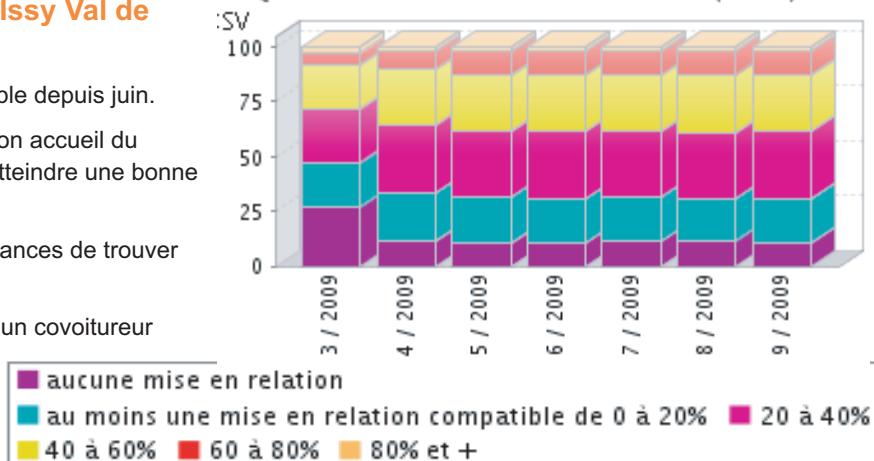
Le nombre d'inscrits est relativement stable depuis juin.

Si ce chiffre est encourageant quant au bon accueil du dispositif, il doit encore progresser pour atteindre une bonne qualité de mise en relation.

Plus il y a d'inscrits, plus vous avez de chances de trouver un covoituteur adapté !

Aujourd'hui près de 15% des inscrits ont un covoituteur compatible à très compatible.

Qualité des mises en relation (en %)



Une question ? Une demande particulière ?  
Notre équipe est à l'écoute.

Marie Martese

marie.martese@laroueverte.com

Laure Briaudet

laure.briaudet@laroueverte.com

Coordinatrices du projet  
Covoiturage pour les entreprises d'Issy Val de Seine